



Tragbare Spektralfotometer
X-Rite Ci6x™ Serie

Optimales Farbmanagement entlang der gesamten Lieferkette

Die Ci6x-Serie

Der Vorteil im Farbmanagement liegt jetzt ganz in Ihrer Hand

Die Ci6x-Serie ist ein abgerundetes Farbmanagementsystem, das Endkunden in der Qualitätssicherung und Prozesskontrolle perfekt unterstützt.

- 1 Noch flexibler durch austauschbare Blenden (nur Ci64)
- 2 Visuelles Feedback in Echtzeit durch Status-LEDs
- 3 Integration von NetProfiler für die Überwachung von Geräten und Messleistung
- 4 Hochauflösendes LCD-Display
- 5 Bluetooth (nicht in allen Ländern erhältlich) ermöglicht die Online-Kommunikation mit anderen Systemkomponenten
- 6 Kommunikation über USB mit Systemen für die Qualitätskontrolle
- 7 Messungen können problemlos remote ausgelöst werden
- 8 Ergonomisches Gerätedesign für komfortable Handhabung
- 9 UV-kalibriert für bessere Übereinstimmung mit Proben, die optische Aufheller enthalten (nur Ci64 UV)
- 10 Integrierte Transformation zur besseren Übereinstimmung mit Altgeräten
- 11 Klappbarer Gerätefuß zur Messung der unterschiedlichsten Proben und Messformen
- 12 Zuverlässige Sperre





Farbmanagement und Prozesskontrolle senken die Betriebskosten

In der Herstellung wird der Faktor „Farbe“ oft unterschätzt, dabei ist akkurates Farbmanagement ein wichtiger Erfolgsfaktor - branchenunabhängig, von Anstrichfarben und Lacken bis hin zu Textilien und Inneneinrichtungen. Akkurate und einheitliche Farben sind in der Produktherstellung extrem wichtig. Durch Verbesserung im Farbprozess, übertreffen Sie die Erwartungen Ihrer Kunden während Sie Ausschussquote und Ausfallzeiten reduzieren und Effizienz und Rentabilität steigern.

X-Rite hat für Sie die richtigen Messgeräte, denn als Basis für einen funktionierenden Farbmanagementprozess sind akkurate, einheitliche Messergebnisse notwendig. Die tragbaren Spektrofotometer der Ci6x-Serie sind Geräte der Spitzenklasse und wurden für das Farbmanagement in allen Herstellungsebenen entwickelt. Egal wo und wann Sie Ihre Messungen durchführen, Sie können sich immer auf Ihre Farbwerte verlassen.

Ein vielseitiges Paket für die unterschiedlichsten Farbenwendungen



Mit der Ci6x-Serie können Sie einen konsistenten Überwachungsprozess etablieren, welcher die gewünschten Qualitätskontrollen durchführt und somit letztendlich die Betriebskosten senkt. Die vielen Optionen innerhalb der Produktreihe bieten Betrieben jeder Größenordnung die Möglichkeit in einem stabilen Prozess, konstante Messeergebnisse und einen höheren Produktertrag zu erzielen. Dies macht die Ci6x-Serie zu einer zuverlässigen Lösung für die verschiedensten Branchen und Anwendungsbereiche:



Lacke: In Bereichen, in denen exakte Farbcodes und Richtlinien erfüllt werden müssen, ist akkurate Farbmessung eine wichtige Voraussetzung. Die Ci6x-Serie bietet die erforderliche Kontinuität, damit die Farbe zwischen den verschiedenen Chargen gleich bleibt.

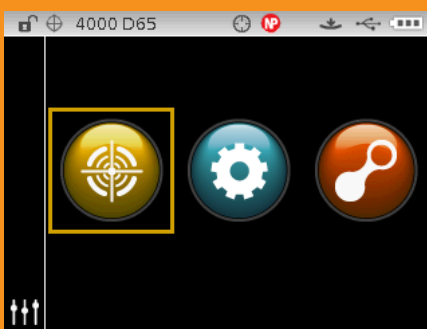
Kunststoffe: Oft hängt die Qualität der Farbe - vom Rohmaterial bis zum Endprodukt - von den verwendeten Materialien und den jeweiligen Prozessbedingungen ab. Mit der Ci6x-Serie können verschiedene Einflussfaktoren ermittelt, gespeichert und verglichen werden. Diese Farbdaten können dann mit Hilfe der X-Rite Software innerhalb der Lieferkette kommuniziert und damit einheitliche Farben garantiert werden.

Automobilindustrie: Akkurate Farben haben absolute Priorität für OEMs von Innenaustattungen, wie auch für Ersatzteile und Komponenten von Zweit- oder Drittanbietern. Mit dem Ci6x-System können Hersteller in allen Prozessstufen einheitliche Messeergebnisse erzielen. Die Möglichkeit, gleichzeitig Messungen mit und ohne Glanzeinfluss (SPIN/SPEX) durchzuführen, ist ein weiterer Vorteil für die Qualitätskontrolle.

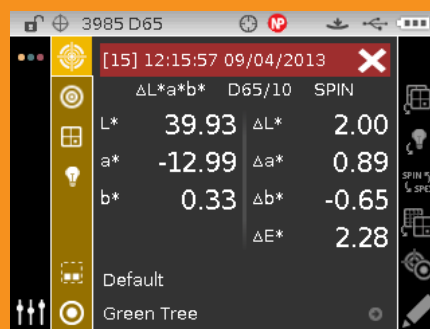


Textilien: Oft sehen Textilien und Stoffe auf den ersten Blick gleich aus. Wenn diese jedoch optische Aufheller (OBA) enthalten, ändert sich die Farbe unter anderen Lichtverhältnissen und Betrachtungswinkeln. Kalibriertes UV-Licht ermöglicht die Kontrolle von UV/sichtbaren Unterschieden, damit Sie langfristige, einheitliche Messeergebnisse auch auf Proben mit optischen Aufhellern erzielen.

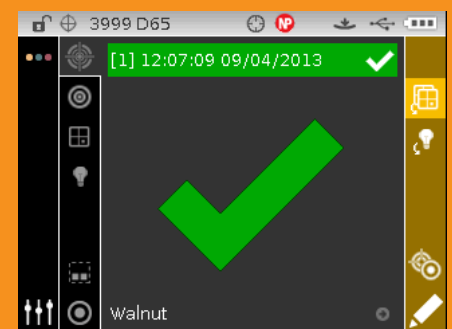
Inneneinrichtungen: Bei der Verwendung verschiedener Materialien, wie zum Beispiel Holz, Anstriche, Kunststoffe, Metall und Textilien in einer großen Farbvielfalt sind passende Farben sehr wichtig. Die Ci6x-Serie kann die verschiedensten Materialien messen und so Richtwerte ermitteln, die für die unterschiedlichen Produktions- und Montageschritte herangezogen werden können.



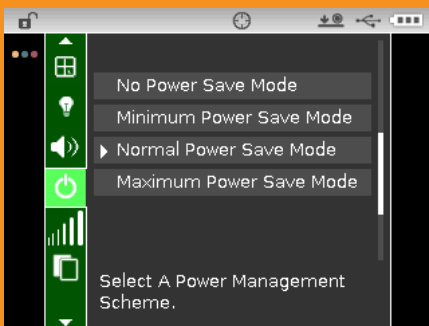
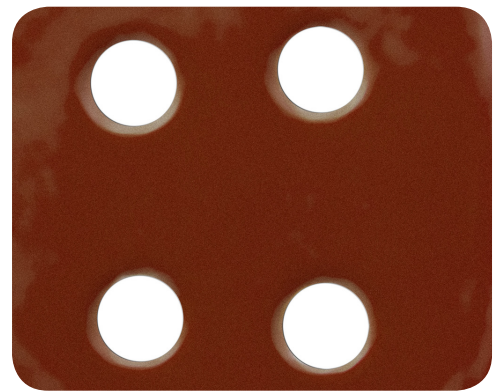
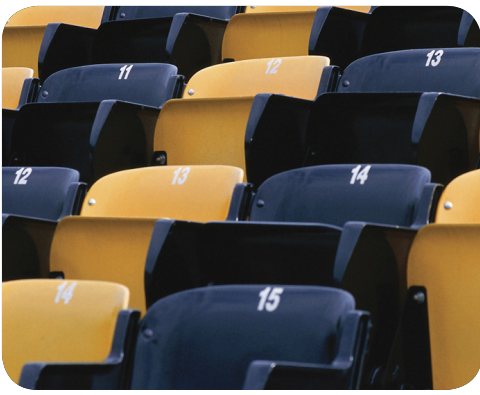
Benutzerfreundlich - leicht verständliches Hauptmenü, dessen Optionen je nach Modell verschiedene Funktionen für die Messung, Ausführung von Jobs oder Kalibrierung beinhalten (im Bild: Ci64)



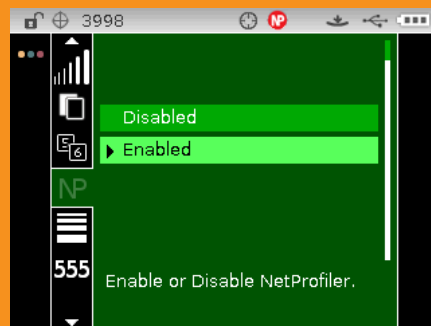
Ergebnisse auf einen Blick - das Gerät zeigt entweder detaillierte Farbdaten für eine ausführliche Analyse an...



...oder nur eine vereinfachte Anzeige mit "Pass" oder "Fail" für den Anwender im Produktionsbereich.



Leicht konfigurierbar - schneller Zugriff auf die Navigationsspalte und damit auch auf die Geräteeinstellungen



NetProfiler für unterwegs – auch bei der Verwendung vor Ort können Sie sich dank NetProfiler darauf verlassen, dass Ihre Messungen genau sind



Kalibrierte UV-Komponente - X-Rites erstes Spektrofotometer mit einstellbarer UV-Komponente, damit Materialien mit optischen Aufhellern akkurate charakterisiert werden können



	b*	Default	Walnut
s*	35.56	5.60	6.78
AL*	0.23	0.32	0.47
SPIN	0.23	0.32	0.61

Der Vorteil im Farbmanagement liegt
jetzt ganz in Ihrer Hand





Zuverlässig und vielseitig

In der Herstellung ist es heutzutage wichtig, dass Farben einheitlich sind - egal ob es sich bei dem Produkt um lackierte Oberflächen, Kunststoffformen oder Textilien handelt.

Die Ci6x-Serie von X-Rite bietet umfassende Optionen für viele verschiedene Anwendungsbereiche, damit Kunden auch wirklich nur für die Funktionen zahlen, die ihnen einen Mehrwert bieten.

Funktionsbeispiele:

Integrierte NetProfiler-Funktionen für Ci62 und Ci64. Das patentierte Farbtool von X-Rite hilft Ihnen dabei, die Messqualität der Geräte zu kontrollieren und so die Übereinstimmung der Messwerte zwischen den verschiedenen Geräten in der Herstellungs- und Lieferkette zu verbessern. So werden Betriebskosten und Ausfallzeiten gering gehalten.

Ci64 Graphical Jobs™. Auf dem Gerätedisplay wird anschaulich dargestellt, wann und wo die Messungen durchgeführt werden müssen, damit Farbwerte von Ihren Mitarbeitern zuverlässig ermittelt werden können. Mit dem Programm können Sie problemlos und sicher Messdaten für die statistische Prozesskontrolle über verschiedene Schichten, Arbeitsbereiche und Standorte hinweg ermitteln

Zeitgleiche Messwerte mit und ohne Glanz. Mit dem Standardmessverfahren können Unternehmen sofort Abweichungen in Farbe und Glanz erkennen und damit eine korrekte Farbwiedergabe und visuelle Abmusterung sicherstellen.

Optionale Halterungen und Zubehör. Das Messgerät kann für die verschiedensten Oberflächenbedingungen und Anwendungsbereiche eingerichtet werden.

Remote Auslösung von Messungen. Für die komfortable und akkurate Messungen von Proben.

Erhältlich mit UV-kalibriertem Licht. Das Ci64UV enthält eine UV-Lichtquelle für akkurate Farbmessungen von Kunststoffen, Textilien und Papiersorten mit optischen Aufhellern.

Integrierte Transformation. Verbesserung der Übereinstimmung mit Altgeräten.

Kommunikation durch USB und Bluetooth*. Daten können schnell zwischen dem Ci6x-Gerät und dem Computer übertragen und angezeigt werden.

Datenkompatibilität zu X-Rite Handgeräten mit Kugelgeometrie. Transferieren und teilen Sie Daten mit Ihren vorhandenen X-Rite Messgeräten.

Robustes, benutzerfreundliches Design. Das ergonomische Gerät liegt gut in der Hand. Der drehbare Gerätefuß ist robust und widerstandsfähig. Das Gerät kann auch mit handelsüblichen Li-ion-Akkus betrieben werden.

Dynamische Benutzeroberfläche (DUI). Die Benutzeroberfläche kann an die Bedürfnisse unterschiedlicher Prozesse angepasst werden, so dass individuelle Messvorgänge effizient durchgeführt werden können.

Navigation der Benutzeroberfläche. Konfigurierbare Menüs werden übersichtlich auf dem sperrbaren, farbkodierten Touchscreen angezeigt.

* Informationen zur Verfügbarkeit von Bluetooth in Ihrer Region erhalten Sie von Ihrem X-Rite Ansprechpartner

Service

Optimieren Sie die Investition in Ihr Spektralfotometer

X-Rite ist weltweit der führende Anbieter von professionellen Lösungen im Bereich Farbe. Auch im Servicebereich sind wir führend und bieten Dienstleistungen an, damit Ihre Spektralfotometer kontinuierlich die besten Leistungen bringen. Weltweit sind Online-Trainings, Schulungen und andere Fortbildungsangebote zur Optimierung der Farbkontrolle erhältlich, die sich sowohl an erfahrene als auch an neue Benutzer wenden.

Die X-Rite Spektralfotometer Ci6x werden nach strengen Qualitätsrichtlinien gefertigt. Zudem bieten wir eine einjährige Standardgarantie* mit weltweitem Service und zusätzlichem Support per Telefon oder online. Mit dem Serviceplan für das Ci6x können Sie sicher sein, dass Ihr Gerät immer optimal funktioniert!

Reduzierte Ausfallzeiten, weniger Stress und Ärger, und volle Zufriedenheit mit Ihrem X-Rite Produkt, Jahr für Jahr. Dies ist besonders für Bereiche wichtig, in denen eine jährliche ISO-Zertifizierung notwendig ist oder andere Standards eingehalten werden müssen.

**sofern dies nicht gesetzlich oder durch Verträge anderweitig geregelt ist.*

Technische Angaben für die Ci6x-Serie

Messgeometrie	d/8°, DRS-Spektraltechnologie Feste Blende Gleichzeitige Messung mit/ohne Glanz (SPIN/SPEX)	Ladezeit	ca. 4 Stunden – 100 % Kapazität
Lichtarten	A, C, D50, D65, F2, F7, F11 und F12	Akku	Austauschbarer Li-ion-Akku; 7,4 VDC, 2400 mAh
Datenkompatibilität	Kompatibel zu SP-Reihe	Unterstützung von Transform	Integriert
Normalbeobachter	2° & 10°	Erforderliches Netzteil	X-Rite Art.nr. SE30-177 100-240 VAC 50/60Hz, 12 VDC bei 2,5 A
Empfänger	Blau-verstärkte Siliziumphotodioden	Display	Grafisches 3,2 Zoll Display mit Anzeigebeleuchtung
Spektralbereich	400 – 700 nm	Betriebs-temperaturbereich	10 bis 40 °C 85% relative Luftfeuchtigkeit (nicht kondensierend)
Spektralintervall	10 nm Messpunkte 10 nm Ausgabewerte	Lagerungstemperatur	-20 bis +50 °C
Speicher	1.000 Standards mit Toleranzen 4.000 Proben	Gewicht	1,06 kg
Messbereich	0 bis 200% Reflexion	Abmessungen	10,9 cm x 9,1 cm x 21,3 cm
Messdauer	ca. 2 Sekunden	Sprachen	Englisch, Deutsch, Französisch, Spanisch, Italienisch, Portugiesisch, Chinesisch (Vereinfacht und Traditionell), Koreanisch und Japanisch
Farbraum, Index, Funktionen	[√/X], Lab, Y11925, WI Taube, ΔEcmc, ΔLab, ΔWI73, L*a*b*, Reflexion, WI98, MI, ΔE00, ΔReflexion, ΔWI Berger, L*C*h°, Munsell-Notation, WI73, MI6172, ΔE94, ΔYI98, ΔWI Hunter, XYZ, Gray Scale, WI Berger, Glanz, ΔXYZ, ΔYI73, ΔWI Stensby, Yxy, YI98, WI Hunter, ΔL*a*b*, ΔYxy, ΔYI1925, ΔWI Taube, L*u*v*, YI73, WI Stensby, ΔL*C*h°, ΔL*u*v*, ΔWI98, Mittelwert, 555-Farbsortierung, Verbaler Unterschied, Energiesparmodus		
Lebensdauer der Lampe	ca. 500,000 Messungen		

Technische Angaben	Ci60	Ci62	Ci64	Ci64UV
Messblende	8 mm Messfeld, 14 mm Zielfenster	Messblende kann gewählt werden 4 mm Messfeld, 6,5 mm Zielfenster oder 8 mm Messfeld, 14 mm Zielfenster	Messblende kann gewählt werden Austauschbare Blende 4mm Messfeld, 6,5mm Zielfenster und 8 mm Messfeld, 14 mm Zielfenster oder Feste Blende (groß) 14 mm Messfeld, 20 mm Zielfenster	Messblende kann gewählt werden Austauschbare Blende 4 mm Messfeld, 6,5 mm Zielfenster und 8 mm Messfeld, 14 mm Zielfenster
Lichtquelle	Gas gefüllte Glühlampe	Gas gefüllte Glühlampe	Gas gefüllte Glühlampe	Gas gefüllte Glühlampe + UV-LEDs Einstellbare kalibrierte UV-Stufen
Messgeräte- übereinstimmung	CIE L*a*b*: 0,40 ΔE^*ab im Mittel, basiert auf 12 BCRA Kacheln (Serie II) (SPIN) Max. 0,60 ΔE^*ab auf beliebiger Kachel (SPIN)	CIE L*a*b*: 0,20 ΔE^*ab im Mittel, basiert auf 12 BCRA Kacheln (Serie II) (SPIN) Max. 0,40 ΔE^*ab auf beliebiger Kachel (SPIN)	8 mm/14 mm oder 14 mm/20 mm CIE L*a*b*: 0,13 ΔE^*ab im Mittel, basiert auf 12 BCRA Kacheln (Serie II) (SPIN) Max. 0,25 ΔE^*ab auf beliebiger Kachel (SPIN) 4 mm/6,5 mm CIE L*a*b*: 0,2 ΔE^*ab im Mittel, basiert auf 12 BCRA Kacheln (Serie II) (SPIN) Max. 0,40 ΔE^*ab auf beliebiger Kachel (SPIN)	8 mm/14 mm CIE L*a*b*: 0,13 ΔE^*ab im Mittel, basiert auf 12 BCRA Kacheln (Serie II) (SPIN) Max. 0,25 ΔE^*ab auf beliebiger Kachel (SPIN) 4 mm/6,5 mm CIE L*a*b*: 0,2 ΔE^*ab im Mittel, basiert auf 12 BCRA Kacheln (Serie II) (SPIN) Max. 0,40 ΔE^*ab auf beliebiger Kachel (SPIN)
Kurzzeit- reproduzierbarkeit	0,10 ΔE^*ab auf weißer Kachel	0,05 ΔE^*ab auf weißer Kachel	0,04 ΔE^*ab auf weißer Kachel	0,04 ΔE^*ab auf weißer Kachel
Datenschnittstelle		USB 2.0, Bluetooth [◊]	USB 2.0, Bluetooth [◊]	USB 2.0, Bluetooth [◊]
Zubehör (im Lieferumfang)	Kalibrierstandards: Schwarze Lichtfalle, Weißstandard, Benutzerhandbuch, Netzteil	Kalibrierstandards: Schwarze Lichtfalle, Weiß- und Grünstandard, Benutzerhandbuch, Netzteil	Kalibrierstandards: Schwarze Lichtfalle, Weiß- und Grünstandard, Benutzerhandbuch, Netzteil	Kalibrierstandards: Schwarze Lichtfalle, Weiß- und Grünstandard, UV-Kalibrier- standard, Benutzerhandbuch, Netzteil
Optionen	Halterung für Proben, Ersatzakku, Ladegerät mit zus. Ladeschacht	NetProfiler, Halterung für Proben, Ersatzakku, Tischhalterung, Ladegerät mit zus. Ladeschacht	NetProfiler, Halterung für Proben, Ersatzakku, Tischhalterung, Ladegerät mit zus. Ladeschacht	NetProfiler, Halterung für Proben, Ersatzakku, Tischhalterung, Ladegerät mit zus. Ladeschacht
Modi/Funktionen	QS, Vergleich, Stärke, Opazität	QS, Vergleich, Stärke, Opazität, Projekte	QS, Vergleich, Stärke, Opazität, Projekte und Jobs	QS, Vergleich, Stärke, Opazität, Projekte und Jobs

[◊] Nicht in allen Ländern erhältlich; Informationen zur Verfügbarkeit von Bluetooth in Ihrer Gegend erhalten Sie von Ihrem X-Rite Ansprechpartner.

Projekt-Funktion ermöglicht die Verwendung von verschiedenen Standardgruppen auf Projektbasis.

Job-Funktion ermöglicht schrittweise Instruktionen, die den Anwender mit vorprogrammierten Schritten durch den Farbmessvorgang leitet.



X-Rite: Ihre Adresse für korrekte Farben am richtigen Ort zur richtigen Zeit.

X-Rite ist ein weltweit führender Anbieter von Farbmesstechnik, die alle Anforderungen an die Fertigung und Qualitätssicherung erfüllt.

X-Rites Erfahrungsschatz im Bereich der Farben ist umfangreich und ermöglicht es uns, für Ihren Betrieb das richtige Servicenniveau zu finden, um optimale Serviceleistungen online oder vor Ort anzubieten. Verlängern Sie die einjährige Garantie mit unserer erweiterten Garantie. Der volle Servicevertrag garantiert, dass Ihr Gerät immer ordentlich gewartet ist. Der jährlichen 5-Punkte-Check wurde von X-Rite entwickelt, um das Gerät auf beste Funktionalität und Leistung zu prüfen. Wir sind mit 12 weltweiten Servicezentren immer in Ihrer Nähe.

Weitere Informationen über Produkte von X-Rite finden Sie im Internet unter www.xrite.com oder wenden Sie sich an das Applications Support-Team (EMEAtechsupport@xrite.com) oder den Kundendienst (00 800 700 300 01).

X-RITE WORLD HEADQUARTERS

Grand Rapids, Michigan USA • 1-800-248-9748 • +1-616-803-2100
©2013, X-Rite, Incorporated. Alle Rechte vorbehalten. xrite.com L10-488 (09/13)

