

4/2, 4/3 Wegeventile NG 4 ISO 4401 Technisches Datenblatt



- Direktgesteuertes Kolbenventil
- Geringer Platzbedarf
- Kurze Schaltzeiten
- Geringe Leckage
- Druckdichte Ölbadmagnete für Gleich- oder Wechselspannung
- Servicefreundlich durch Spulenwechsel ohne Werkzeug, ohne Leckage, auch unter Systemdruck
- Magnetspulen 3 x 90° drehbar, ermöglicht alternative Steckerstellung
- Nur ein Stecker, auch bei 4/3 Wegeventilen
- Lochbild entsprechend ISO 4401

Technische Daten

Allgemein

Bauart	Kolbenventil
Betätigungsart	elektrisch
Befestigungsart	4 x M5 x 40 DIN912
Leistungsanschluss	Montageplatte
Einbaulage	beliebig
Umgebungstemperatur	-5 bis +50 °C
Masse Ventil	0,68 kg mit Einfachhubmagnet 0,77 kg mit Doppelhubmagnet

Hydraulische Kenngrößen

Betriebsdruck P,A,B	max. 315 bar
Betriebsdruck T	max. 150 bar
Druckmitteltemperatur	-10 bis +70 °C
Viskositätsbereich	10 bis 300 mm ² /s
max. Durchfluss	30 l/min

Elektrische Kenngrößen

Ventilspannung (±10%)	24 V DC	230V, 50Hz AC
Schaltzeit ein*	17 ms	25 ms
Schaltzeit aus**	17 ms	25 ms
Leistungsaufnahme P20	20 W	
Einschaltleistung P20		64 VA
Einschaltdauer	100%	100%
Schutzart DIN 40050	IP65 bei gestecktem Ventilstecker	

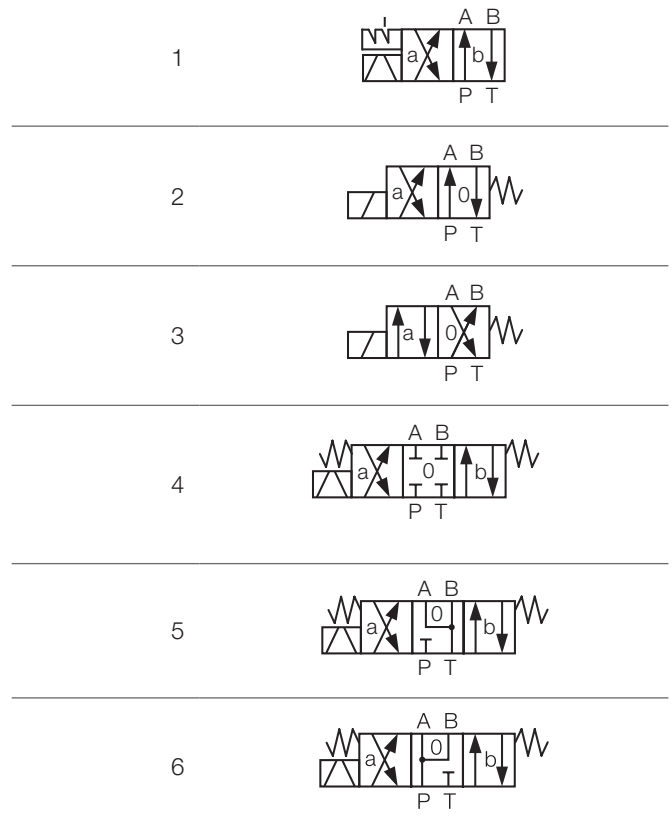
* bei 24V DC ±5%

** bei Klemmspannung = -50V im Freilaufkreis

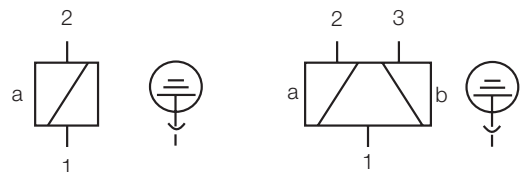
Optionen

- weitere Spannungen
- weitere Sinnbilder - Datenblatt: 14607-DSH
- weitere Steckerausführungen
- alternative Magnetstellung
- Nothandbetätigung auch für 4/3 Wegeventile

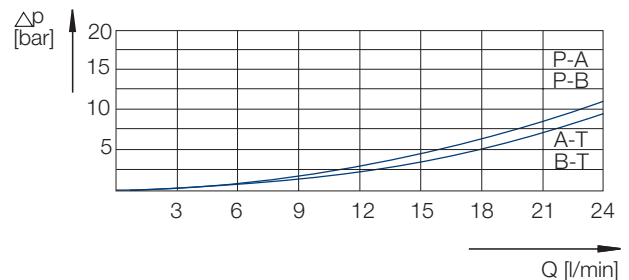
Sinnbild



Klemmenbelegung

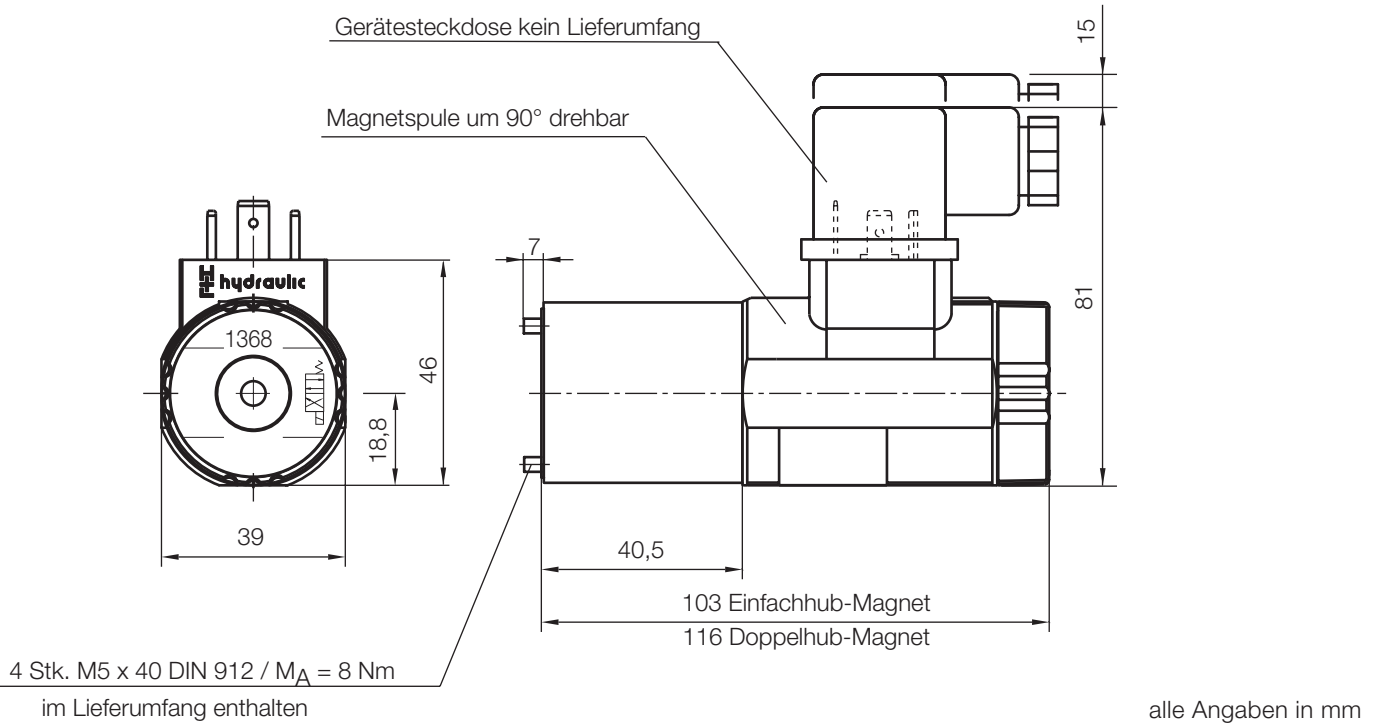


Durchflusskennlinie

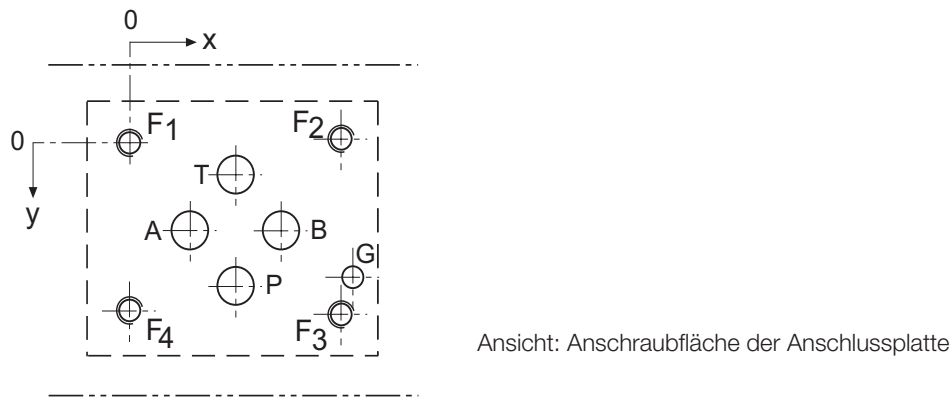


Hydrauliköl 35 mm²/s, 50°C

Maßzeichnung



Lochbild



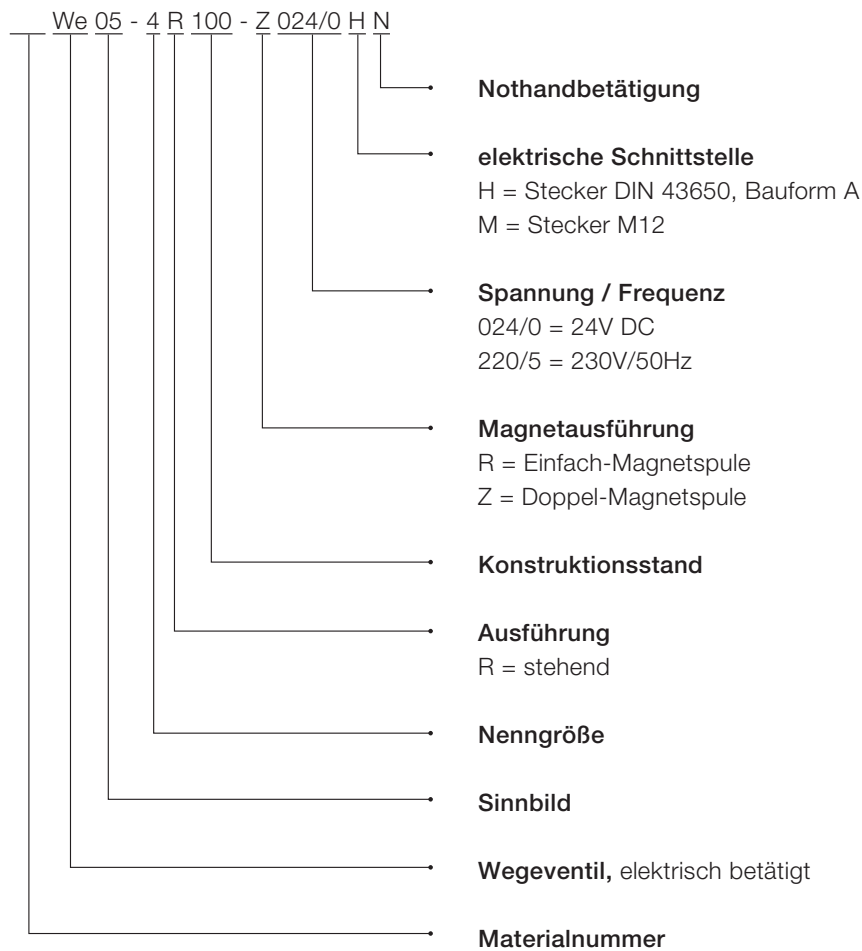
	P	A	T	B	F1	F2	F3	F4	G
Ø max [mm]	4,5	4,5	4,5	4,5	-	-	-	-	3,4
x [mm]	12	4,3	12	19,7	0	24	24	0	26,5
y [mm]	20,25	11,25	2,25	11,25	0	-0,75	23,25	22,5	17,75

F: M5, Gewindetiefe min. 1,5 x Ø

G: Bohrungstiefe min. 1,5 x Ø

Diverse Einfach- und Mehrfachmontageplatten sind erhältlich.

Typenschlüssel



Original-Sprache: deutsch.

Rechtlich bindende Sprachversion: deutsch.

Voith Turbo H + L Hydraulic GmbH & Co. KG
Schuckertstraße 15
71277 Rutesheim, Germany
Tel. +49 7152 992 3
Fax +49 7152 992 400
sales-rut@voith.com
www.voith.de/hydraulik-systeme



VOITH
Engineered Reliability