



Bestückung

Betriebsgerät
Anschlusswerte
Leistungsaufnahme
Leuchtenlichtstrom
Leuchtenlichtausbeute
Lichtverteilung
Ausstrahlungswinkel
Lichtfarbe
Farbwiedergabe (Ra)
Schutzart
Schutzklasse
Technik
Bedienung
Leuchtgehäuse
Lampenabdeckung
Gewicht (netto)
Netzanschluss

Bauform
Befestigung
Abmessungen
Besonderheiten

LED
 Energieeffizienzklasse A+
 ohne
 20-28V; DC
 ca. 16 W
 ca. 1680 lm
 ca. 105 lm/W
 direkt, breitstrahlend
 C0-C180: 90° / C90-C270: 100°
 neutralweiß, ca. 5000 K
 > 80
 IP 67
 III
 schaltbar
 extern
 Aluminium, eloxiert, aluminiumfarben (farblos eloxiert)
 Blende, glasklar (farblos)
 ca. 0.8 kg
 Verbindungsstecker
 RSFM 4/0.5M
 Anbauversion
 L-Winkel (Zubehör), Schelle (Zubehör)
 A=540 mm
 Abstrahlwinkel 90°

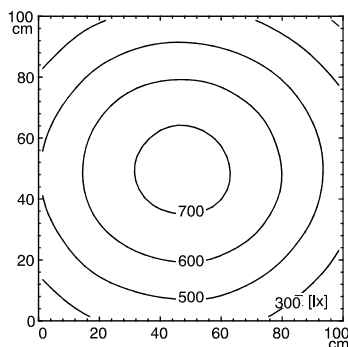


RSFM 4/0.5M

Beleuchtungsstärken

Messabstand: 100 cm

Em: 541 lx
Emax: 732 lx
Emin: 326 lx



Lichtstärkeverteilung (LVK)

